

Fiche technique 20MT 3x1 TC

Mini-grue automotrice à conducteur accompagnant « Tous Chemins »

2 pages

La 20MT 3x1 TC est une mini-grue tous chemins à **empattement variable**, idéale pour réaliser tous types de travaux à l'intérieur comme à l'extérieur d'un bâtiment exigu.

Sa **cinématique brevetée à 3 vérins**, développée par Mobilev Cranes, permet un plus grand débattement angulaire de la flèche.

Sa « **distribution hydraulique à commande proportionnelle** » permet un réglage des vitesses de 0 à 100% depuis la télécommande filaire de série ou la radiocommande (option).

L'option « **couronne d'orientation sur 18°** » sans stabilisateur est également disponible sur ce modèle. L'ajustement latéral du crochet peut donc se faire, sans déplacer la mini-grue au sol.

La 20MT peut également intégrer l'option « **treuil électrique** » implanté à l'extrémité du télescope.



Caractéristiques techniques



Charge maxi	2160 kg
Poids à vide (hors-options).....	1550 kg
Pente admissible	10 %
Vitesse de translation maxi	5 km/h
Vitesse de levage réglable de	0 à 15 cm/s
Vitesse de télescopage réglable de ...	0 à 13 cm/s
Batteries de traction	24V - 240 Ah
Moteur centrale hydraulique.....	2,2 kW
Moteur translation	1,7 kW
4 roues AV PPS*.....	Ø 306x105 mm
1 roue AR à bandage caoutchouc	Ø 250x101 mm

Equipements de série

Distribution hydraulique à commande proportionnelle
 Empattement variable hydraulique
 Roue motrice élec. pilotée par variateur de vitesse
 Timon avec accélérateur et Emergency Reverse
 Frein de parking automatique
 Dispositif anti-basculement
 Télécommande filaire avec potentiomètre et A.U.
 Coffre de rangements accessoires
 Batteries de traction interchangeables
 Chargeur de batterie embarqué

Options facultatives

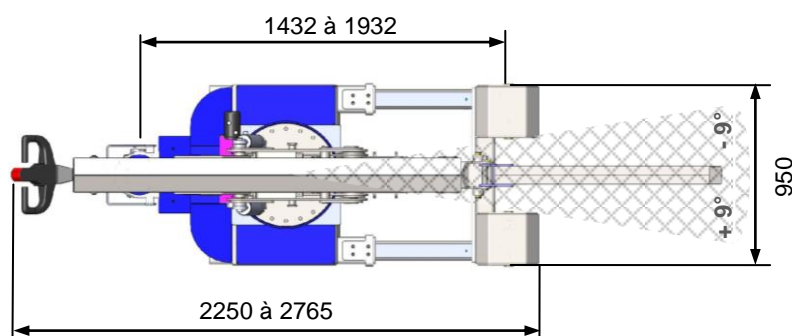
Flèche terminale 500 kg
 Télescope additionnel manuel 500/350 kg
 Télescope additionnel manuel 350/250 kg
 Treuil électrique 500 kg ou 1000 kg
 Couronne hydraulique d'orientation 18°
 Radiocommande

*PPS : Pneus Pleins Souples

Créée et fabriquée en France



Empattement variable



Fiche technique 20MT 3x1 TC

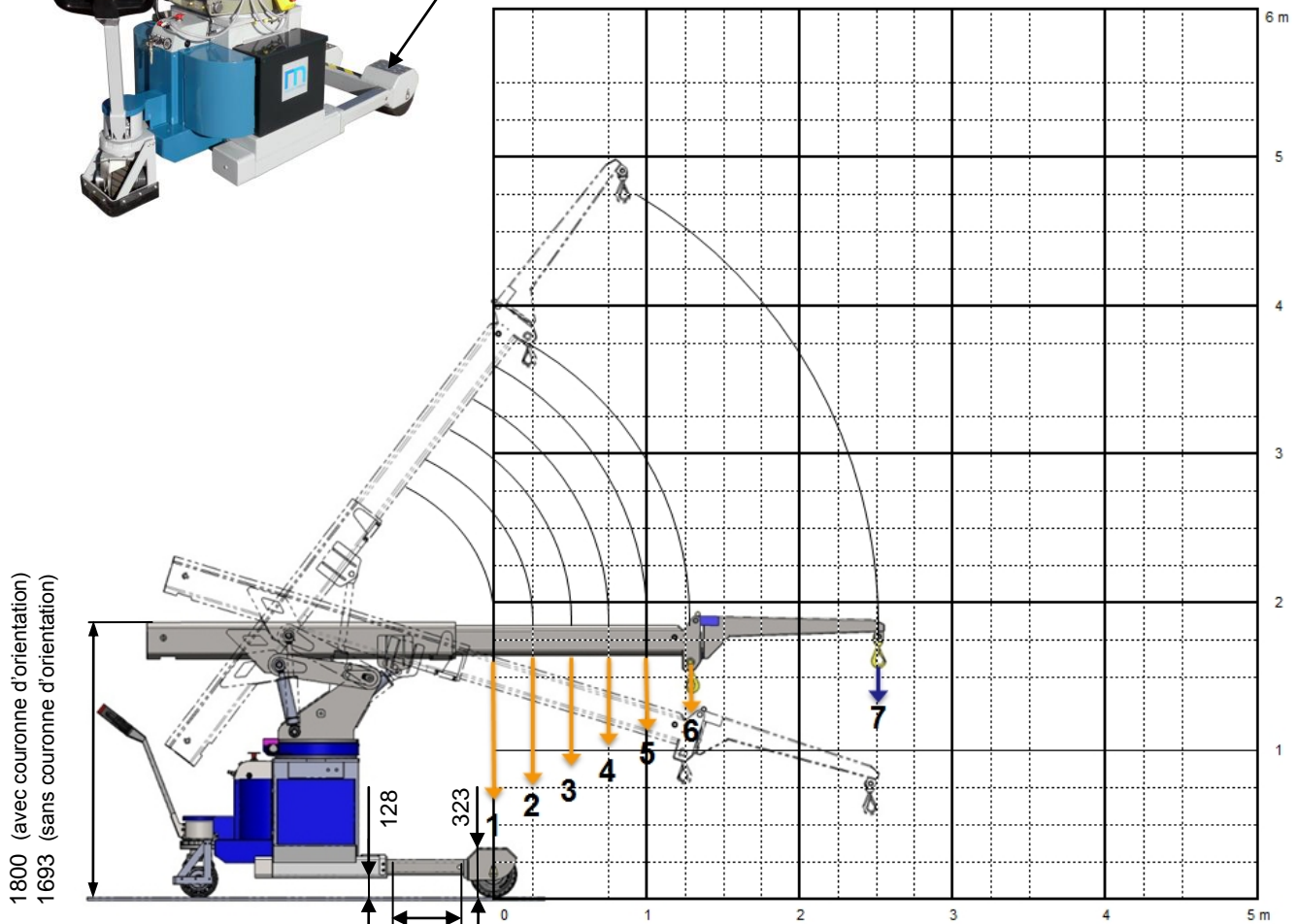
Mini-grue automotrice à conducteur accompagnant « Tous Chemins »



Zone d'appui anti-ballant



Télécommande filaire avec potentiomètre de réglage des vitesses



Course 500 mm

	1	2	3	4	5	6	7
Distance/axe roues (mm) Empattement sorti	0	250	500	750	1000	1250	2500
Capacité (kg) Empattement sorti	2160	1400	1200	1080	960	890	480
Distance/axe roues (mm) Empattement rentré	500	750	1000	1250	1500	1750	3000
Capacité (kg) Empattement rentré	2160	1050	740	590	490	430	210