

Fiche technique 30MT 3x1

Mini-grue d'atelier automotrice à conducteur accompagnant

2 pages

La 30MT 3x1 est une mini-grue d'atelier compacte et puissante intégrant une flèche courte avec télescope hydraulique montée sur couronne d'orientation 18° (Option).

Elle est particulièrement adaptée pour les opérations de levage en espace réduit.

Elle utilise une cinématique à 3 vérins, développée par Mobilev Cranes, permettant un plus grand débattement angulaire de la flèche.

Toutes les vitesses sont réglables de 0 à 100% depuis la télécommande filaire de série ou la radiocommande proportionnelle (option).



Cinématique brevetée

Caractéristiques techniques



Charge maxi	3000 kg
Poids à vide en ordre de marche (sans option)	2000 kg
Pente admissible à vide en IX3	18 %
Vitesse de translation maxi	3 km/h
Vitesse de levage réglable de	0 à 15 cm/s
Vitesse de télescopage réglable de	0 à 13 cm/s
Batteries	24V – 460 Ah
Groupe motopompe 24V cc silencieux	4,5 kW
Ø roues AV (mm)	200 mm
Ø roue AR (mm)	450 mm

Equipements de série

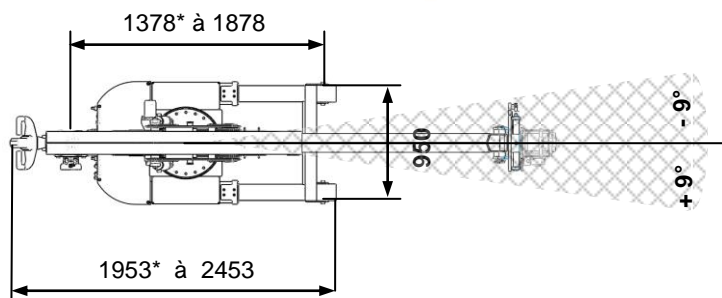
- Dispositif anti-basculement
- 1 roue motrice hydraulique
- Roues à bandage polyuréthane non marquant
- Flèche télescopique hydraulique
- Assistance de direction hydraulique
- Freinage hydraulique automatique
- Frein de parking hydraulique automatique
- Chargeur de batterie électronique embarqué 220V~
- Télécommande filaire avec potentiomètre
- 2 coffres de rangement

Principales options

- Empattement variable
- Couronne d'orientation 18° ou platine à déplacement latéral
- Flèche terminale 500 kg
- Flèche terminale avec treuil 500 kg
- Télescope additionnel manuel 500/350 kg
- Télescope additionnel manuel 350/250 kg
- Treuil 2000 kg/1000 kg



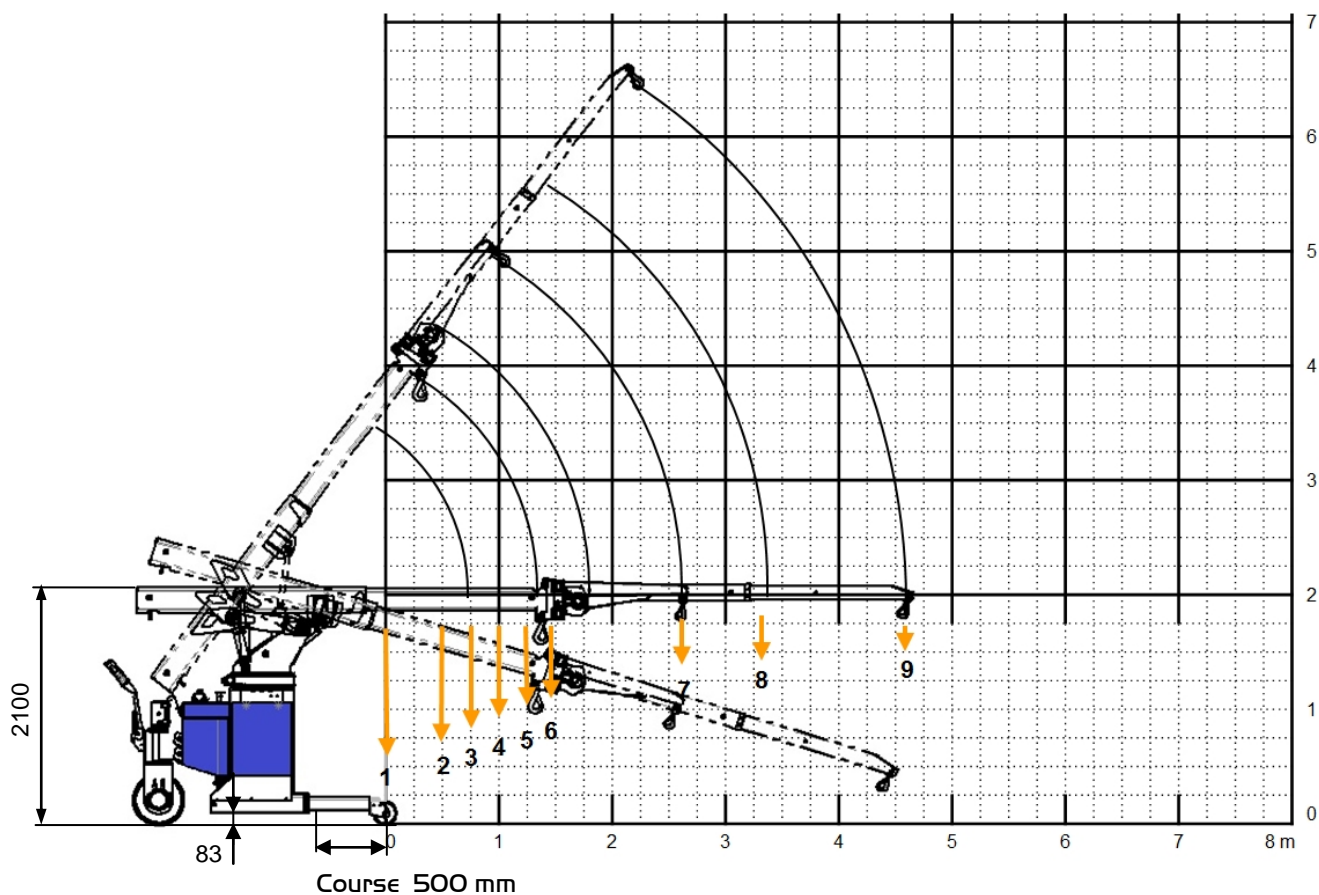
230



* Avec option empattement variable

Fiche technique 30MT 3x1

Mini-grue d'atelier automotrice à conducteur accompagnant



	1	2	3	4	5	6	7	8	9
Distance/axe roues (mm) Empattement sorti	0	500	750	1000	1250	1440	2600	3300	4600
Capacité (kg) Empattement sorti	3000	2430	2060	1790	1170	1040	500	350	250
Distance/axe roues (mm) Empattement rentré	500	1000	1250	1500	1750	1940	3100	-	-
Capacité (kg) Empattement rentré	1770	1160	860	650	450	385	180	-	-



Empattement variable
Course 500 mm

Télécommande filaire
4 axes de série avec
potentiomètre

