

Fiche technique 35MT 3x1 FCEL

Mini-grue d'atelier automotrice à conducteur accompagnant

2 pages

La 35MT 3x1 FCEL est une mini-grue d'atelier compacte et puissante intégrant une flèche courte avec télescope hydraulique montée sur couronne d'orientation 18° (Option).

Elle est particulièrement adaptée pour le changement de moules sur les presses à injecter.

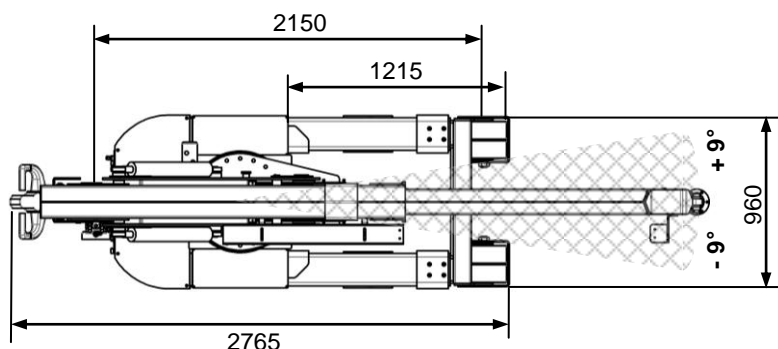
Elle utilise une cinématique à 3 vérins, développée par Mobilev Cranes, permettant un plus grand débattement angulaire de la flèche et une levée verticale sur plus d'un mètre par pilotage synchronisé des vérins.

Toutes les vitesses sont réglables de 0 à 100% depuis la télécommande filaire de série ou la radiocommande proportionnelle (option).



Cinématique brevetée

Créée et fabriquée en France



Caractéristiques techniques



Charge maxi	3500 kg
Poids à vide en ordre de marche (sans option)	2800 kg
Pente admissible à vide en IX3	18 %
Vitesse de translation maxi	3 km/h
Vitesse de levage réglable de	0 à 15 cm/s
Vitesse de télescopage réglable de	0 à 13 cm/s
Batteries	24V – 460 Ah
Groupe motopompe 24V cc silencieux	4,5kW
Ø roues AV (mm)	250 mm
Ø roue AR (mm)	450 mm

Equipements de série

- Dispositif anti-basculement
- 1 roue motrice hydraulique
- Roues à bandage polyuréthane non marquant
- Flèche télescopique hydraulique
- Assistance de direction hydraulique
- Freinage hydraulique automatique
- Frein de parking hydraulique automatique
- Chargeur de batterie électronique embarqué 220V~
- Télécommande filaire avec potentiomètre
- 2 coffres de rangement

Principales options

- Couronne d'orientation 18°
- Empattement variable hydraulique
- Plateforme de chargement
- Flèche supplémentaire 2 positions 790/640 kg
- Peson électronique au crochet avec afficheur de charge au tableau de bord

Fiche technique 35MT 3x1 FCEL

Mini-grue d'atelier automotrice à conducteur accompagnant

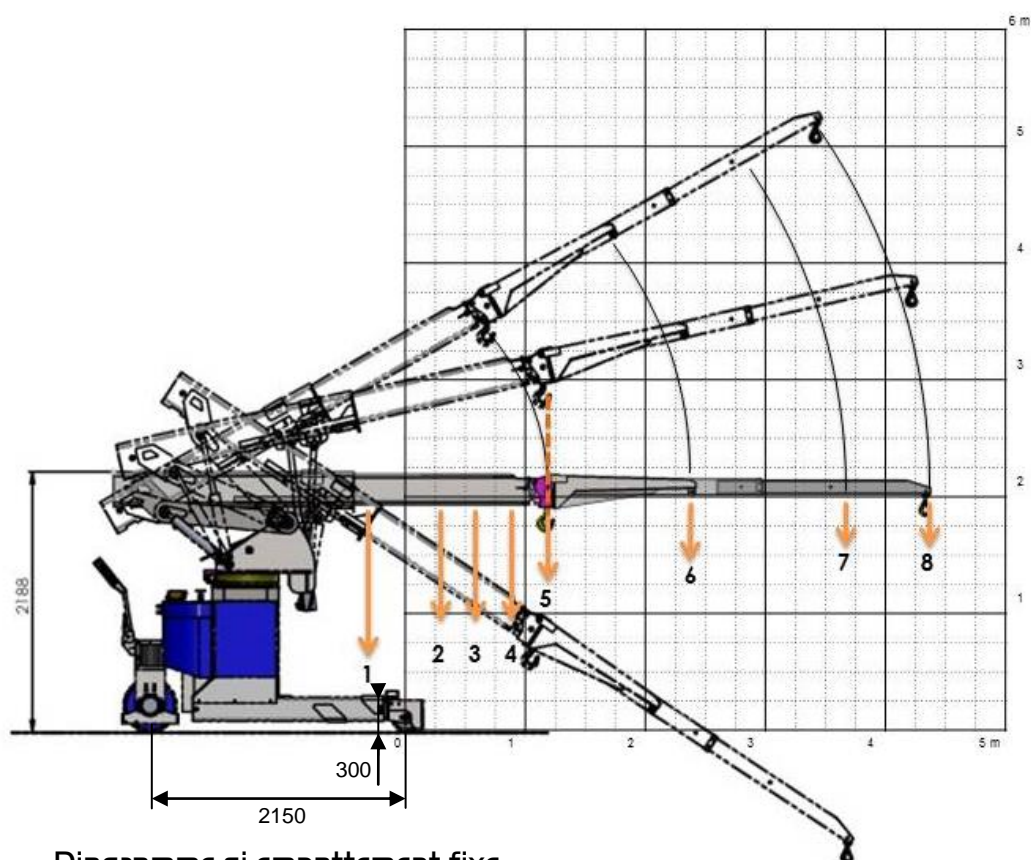


Diagramme si empattement fixe:

	1	2	3	4	5	6	7	8
Distance/axe roues (mm)	-275	275	575	875	1175	2400	3610	4360
Capacité (kg)	3500	3000			2500	1180	790	640

Diagramme si option empattement variable (avec plateforme de chargement hydraulique):

	1	2	3	4	5	6	7	8
Distance/axe roues (mm)	-275	275	575	875	1175	2400	3610	4360
Capacité (kg)	2500*	2500*			2500*	nc	790	640

(*): Limité par capteur de force au crochet

Option afficheur de charge au tableau de bord



Télécommande filaire avec potentiomètre de réglage des vitesses

