

Fiche technique 35MT 3x1 FCTC

Mini-grue d'atelier automotrice à conducteur accompagnant

2 pages

La 35MT 3x1 FCTC est une mini-grue d'atelier compacte et puissante intégrant une flèche courte avec télescope hydraulique montée sur couronne d'orientation 18° (Option), et un treuil hydraulique 2600 kg sans mouflage (Option).

Elle est particulièrement adaptée **pour le changement de moules sur les presses à injecter.**

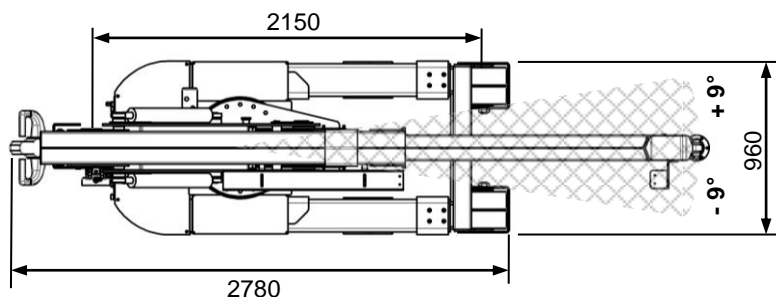
Elle utilise une **cinématique à 3 vérins**, développée par Mobilev Cranes, permettant un plus grand débattement angulaire de la flèche.

Toutes les vitesses sont réglables de 0 à 100% depuis la télécommande filaire de série ou la radiocommande proportionnelle (option).



Cinématique brevetée

Créée et fabriquée en France



Caractéristiques techniques



| | |
|---|--------------|
| Charge maxi | 3500 kg |
| Poids à vide en ordre de marche (avec options) | 2800 kg |
| Pente admissible à vide en 1x3 | 10 % |
| Vitesse de translation maxi | 3 km/h |
| Vitesse de levage réglable de | 0 à 15 cm/s |
| Vitesse de télescopage réglable de | 0 à 13 cm/s |
| Batteries | 24V – 460 Ah |
| Groupe motopompe 24V cc silencieux | 4,5 kW |
| Ø roues AV (mm) | 250 mm |
| Ø roue AR (mm) | 450 mm |

Equipements de série

- Dispositif anti-basculement
- 1 roue motrice hydraulique
- Roues à bandage polyuréthane non marquant
- Flèche télescopique hydraulique
- Assistance de direction hydraulique
- Freinage hydraulique automatique
- Frein de parking hydraulique automatique
- Chargeur de batterie électronique embarqué 220V~
- Télécommande filaire avec potentiomètre
- 2 coffres de rangement

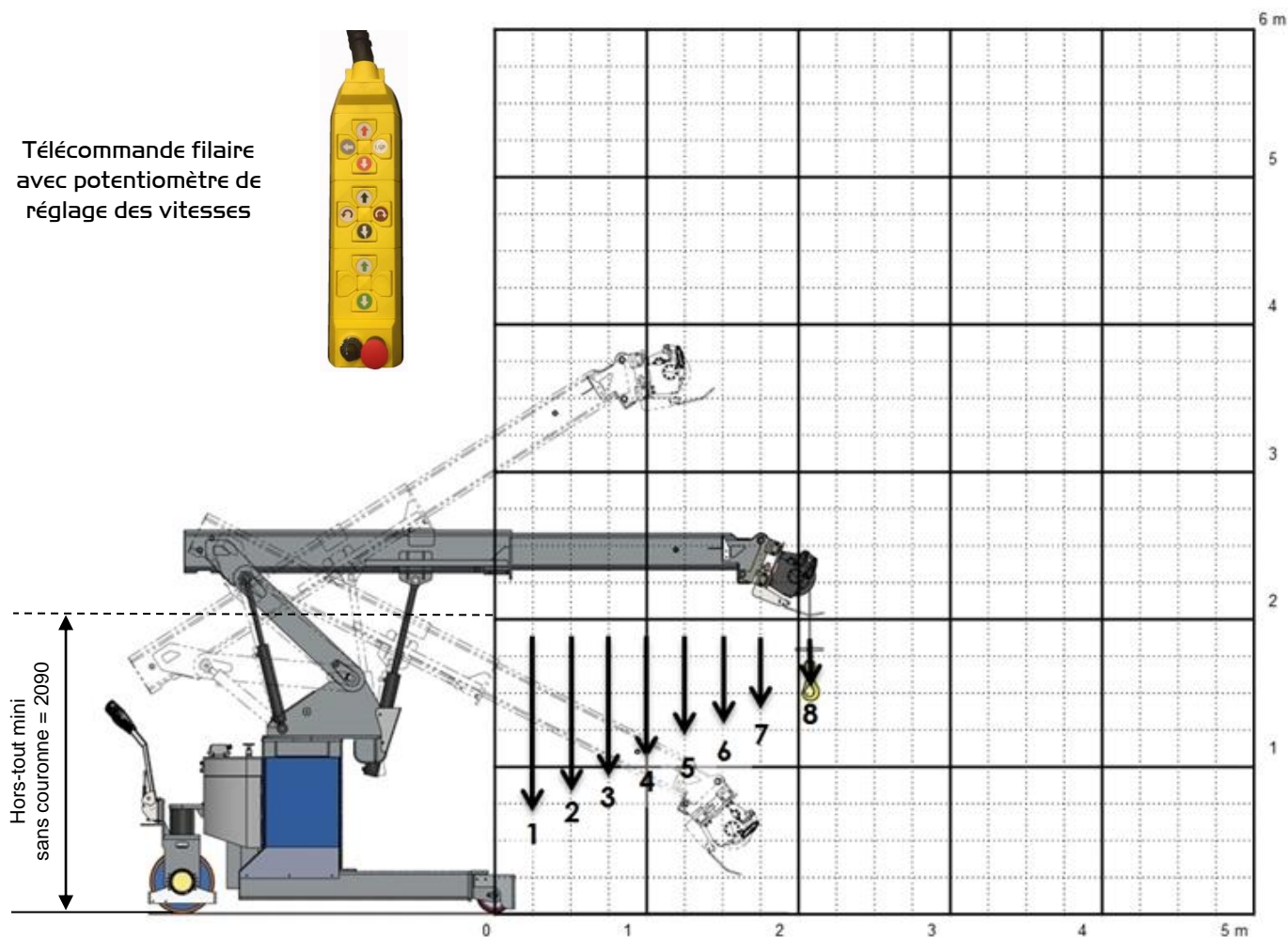
Principales options

- Treuil hydraulique A60 2600 kg sans mouflage
- Couronne d'orientation 18°
- Ou tablier à déplacement latéral course 200 mm
- Radiocommande proportionnelle jusqu'à 3 joysticks
- Scrutateurs anticollisions

Fiche technique 35MT 3x1 FCTC

Mini-grue d'atelier automotrice à conducteur accompagnant

Télécommande filaire
avec potentiomètre de
réglage des vitesses



| | 1 | 2 | 3 | 4 | 5 | 6 | 7 | 8 |
|--------------------------------|-----------------|-----------------|-----------------|-----------------|-------------|-------------|-------------|-------------|
| Distance/axe roues (mm) | 250 | 500 | 750 | 1000 | 1250 | 1500 | 1850 | 2100 |
| Capacité (kg) au treuil | 2600 (*) | 2600 (*) | 2600 (*) | 2600 (*) | 2180 | 1720 | 1320 | 1140 |

(*) : Limité par le treuil