

Technisches Datenblatt 20MT 3x1 TC

Selbstfahrender Minikran für Mitgängerbetrieb, geländegängig

2 Seiten

Der 20MT 3x1 TC ist ein geländegängiger Minikran mit **variablem Achsabstand**, ideal für jegliche Art von Arbeiten im Inneren eines kleinen Gebäudes wie auch im Freien.

Seine **patentierte Kinematik mit 3 Zylindern**, die durch Mobilev Cranes entwickelt wurde, ermöglicht einen größeren Winkelausschlag des Auslegers.

Die Option "**Drehkranz 18°**" ohne Stabilisator steht jetzt auf diesem neuen Modell zur Verfügung. Die seitliche Anpassung des Hakens kann demnach erfolgen, ohne dass der Minikran am Boden bewegt werden muss.

Der 20MT kann ebenfalls die Option "**hydraulische Winde**" erhalten, die sich am äußeren Ende des Teleskops befindet, sowie die Option "**hydraulische Verteilung mit proportionaler Steuerung**", die eine Einstellung der Drehzahl von 0 bis 100 % über die serienmäßige Kabelfernbedienung oder über die Funksteuerung (Option) ermöglicht.



Technische Daten



Max. Tragfähigkeit.....	2160 kg
Leergewicht (ohne Optionen)	1550 kg
Zulässige Neigung.....	10 %
Maxi. Fahrgeschwindigkeit	5 km/h
Hubgeschwindigkeit einstellbar von	0 bis 15 cm/s
Teleskopgeschw. einstellbar von	0 bis 13 cm/s
Antriebsbatterien	24 V - 240 Ah
Zentraler Hydraulikmotor	2,2 kW
Fahrmotor	1,7 kW
4 PPS*-Vorderräder.....	Ø 306 x 105 mm
1 Hinterrad mit Kautschuk-Belag	Ø 250 x 101 mm

Serienausstattung

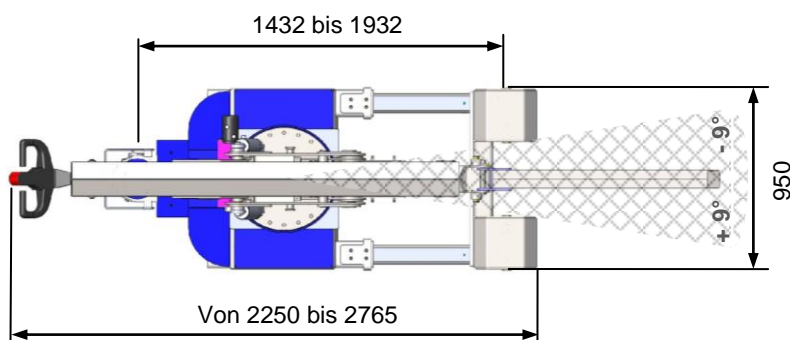
Hydraulische Verteilung mit proportionaler Steuerung
 Variabler, hydraulischer Achsabstand
 Elektr. Antriebsrad, gesteuert durch Drehzahlregler
 Deichsel mit Beschleuniger und Notumschaltung
 Automatische Parkbremse
 Antikipp-Vorrichtung
 Kabelfernbedienung 3 bis 5 Achsen mit Not-Aus
 Stauraum für Zubehörteile
 Austauschbare Antriebsbatterien

Wichtigste Optionen

Ausleger 500 kg
 Zusätzliches manuelles Teleskop 500/350 kg
 Zusätzliches manuelles Teleskop 350/250 kg
 Hydraulische Winde 1000/2000 kg
 Hydraulischer Drehkranz 18°
 Funksteuerung



Spurverstellung
Achsabstand



*PPS: Super-Elastik-Bereifung

Technisches Datenblatt 20MT 3x1 TC

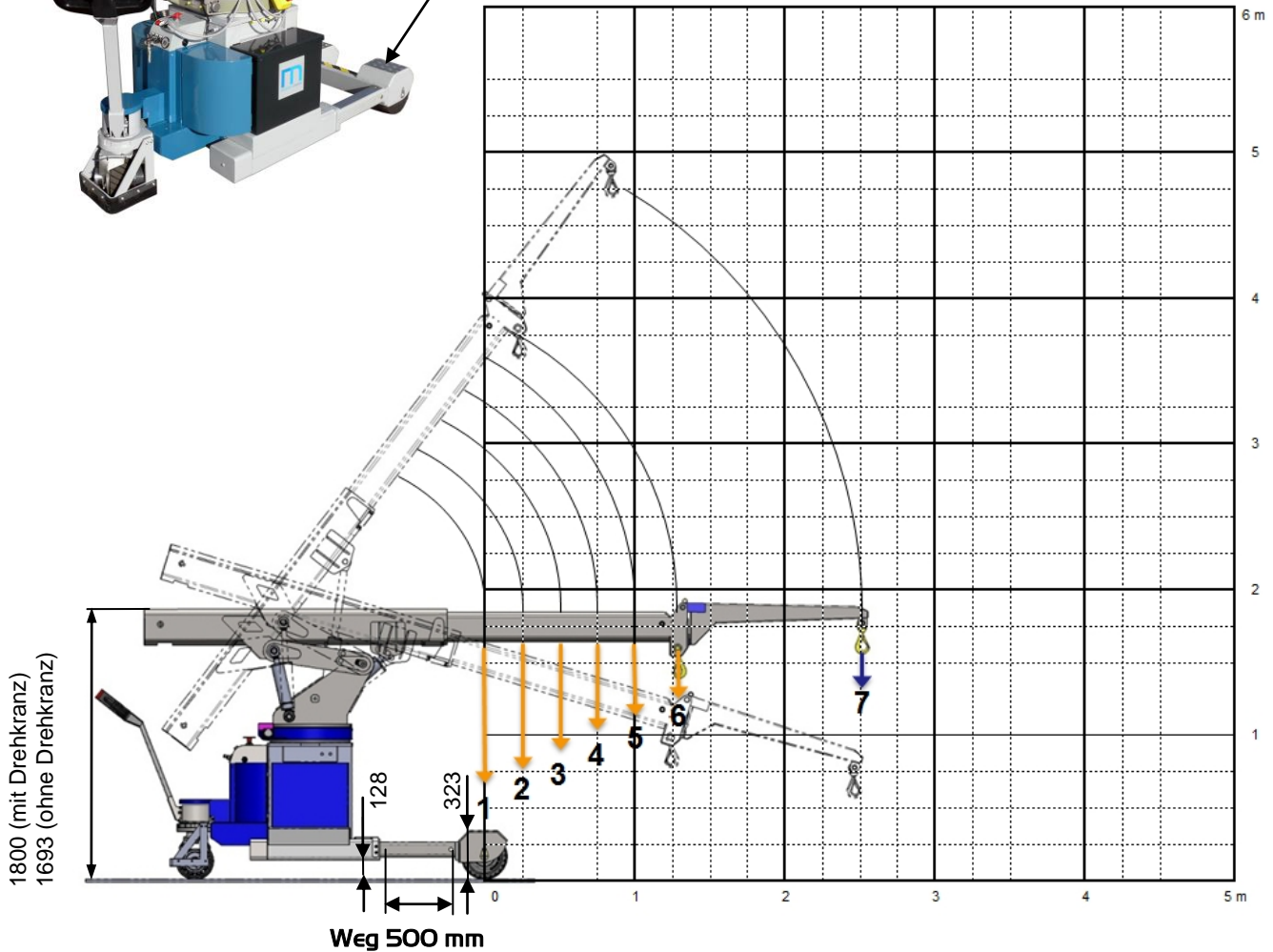
Selbstfahrender Minikran für Mitgängerbetrieb, geländegängig



Stützbereich
Kipperschutz



Kabelfernsteuerung
3 bis 4 Achsen
mit Notabschaltung in Serie



	1	2	3	4	5	6	7
Abstand/Radachse (mm) Stützfuß ausgefahren	0	250	500	750	1000	1250	2500
Ladegewicht (kg) Stützfuß ausgefahren	2160	1400	1200	1080	960	890	480
Abstand/Radachse (mm) Stützfuß eingefahren	500	750	1000	1250	1500	1750	3000
Ladegewicht (kg) Stützfuß eingefahren	2160	1050	740	590	490	430	210