

Technisches Datenblatt 35MT 3x1 FCT

Selbstfahrender Mini-Werkstattkran für Mitgängerbetrieb

2 Seiten

Neuheit 2016

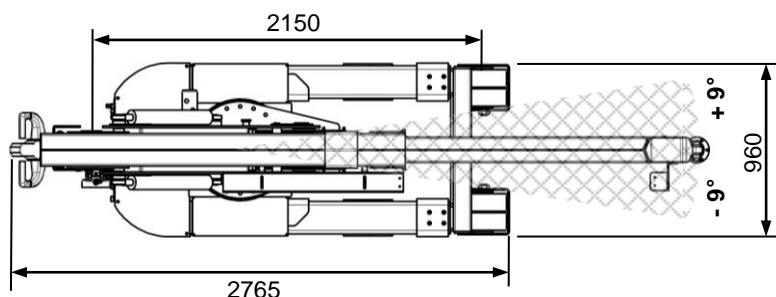
Der 35MT 3x1 FCT ist ein kompakter, leistungsstarker Mini-Werkstattkran, der einen auf einem 18°-Drehkranz (Option) montierten kurzen Ausleger mit Hydraulik-Teleskop besitzt.

Er eignet sich besonders für das Austauschen von Formen bei Spritzgießmaschinen.

Er nutzt eine von Mobilev Cranes entwickelte 3-Zylinder-Kinematik, die einen größeren Winkelausschlag des Auslegers und ein senkrechtes Anheben über mehr als einen Meter durch synchronisierte Ansteuerung der Zylinder ermöglicht.

Alle Geschwindigkeiten können mit der serienmäßigen Kabelfernbedienung oder mit der proportionalen Funkfernbedienung (Option) von 0 bis 100 % eingestellt werden.

Crée et fabriquée en France

Patentierte
Kinematik

Technische Daten



Höchstlast	3.500 kg
Leergewicht, betriebsbereit (mit Optionen)	2.950 kg
Zulässige Neigung, unbelastet, bei IX3	18 %
Höchstfördergeschwindigkeit	3 km/h
Hubgeschwindigkeit einstellbar von	0 bis 15 cm/s
Teleskopgeschwindigkeit einstellbar von ..	0 bis 13 cm/s
Batterien	24 V – 460 Ah
Motorpumpenaggregat 24 V DC schallgedämmt	4,5 kW
Ø Vorderräder (mm)	250 mm
Ø Hinterrad (mm)	450 mm

Serienmäßige Ausstattung

- Kippschutz
- 1 hydraulisches Antriebsrad
- Räder mit Polyurethan-Radreifen, die keine Spuren hinterlassen
- Hydraulischer Teleskopausleger
- Hydraulische Servolenkung
- Automatische Hydraulikbremse
- Automatische hydraulische Feststellbremse
- Elektronisches Bord-Ladegerät 220V~
- Kabelfernbedienung mit Potentiometer
- 2 Ordnungsbehälter

Wesentliche Optionen

- 18°-Drehkranz
- Zusätzlicher Ausleger mit 2 Positionen 790/640 kg

Technisches Datenblatt 35MT 3x1 FCT

Selbstfahrender Mini-Werkstattkran für Mitgängerbetrieb

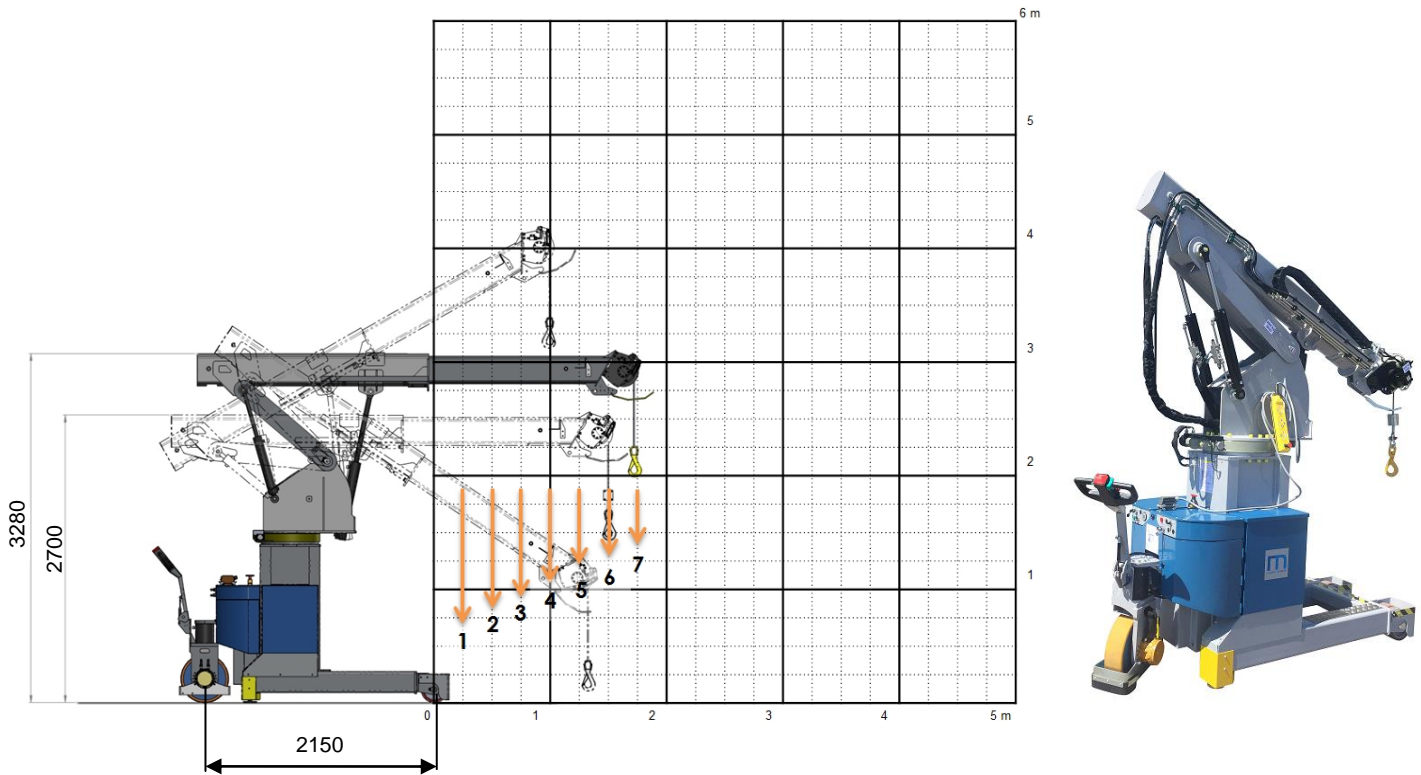


Diagramm mit Seilwinde, Tragfähigkeit 2.600 kg, ohne Einsicherung

	1	2	3	4	5	6	7
Abstand/Radachse (mm)	250	500	750	1000	1250	1500	1850
Ladegewicht (kg) an der Seilwinde	2600 (*)	2600 (*)	2600 (*)	2600 (*)	2600 (*)	1970	1450

(*) : Durch die Seilwinde begrenzt

Serienmäßige
4-Achsen-
Kabelfernbedienung
mit Potentiometer

